



防水栓

防水栓

- 1、材质：硅橡胶
- 2、环保：符合ROHS认证
- 3、防水性能优：具有防水栓自渗油技术
- 3、特性：防水、耐油、耐磨、耐高温、耐老化、耐臭氧
- 4、用途：线束连接器孔位穿线固定，具有防尘、防水、防油作用
- 5、应用场景：汽车行业，用于汽车线束连接器上
- 6、防水栓选型参考标准：

① 内径

选配时，线皮外径+0.5mm≥防水栓内径≥线皮外径+0.2mm。

② 外径

选配时，护套内径+1.0mm>防水栓外径≥护套内径+0.2mm。

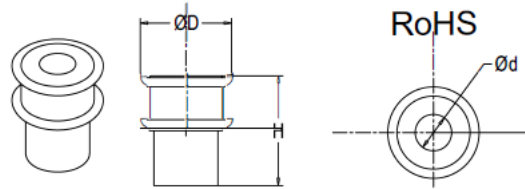
③ 高度

防水栓高度不得高于护套内孔高度。

防水栓

产品规格

RCCN 日成 防水栓



产品型号	内径 (D) mm	外径 (d) mm	高度 (H) mm	适用线径 (mm)	颜色	最小包装
963530-1	1.1	3.8	7.6	1.4-1.6	灰色	1000
967067-1	0.8	4.1	8.6	1.3-1.5	草绿色	1000
967067-2	0.8	4.1	8.6	1.3-1.5	黄色	1000
828904-1	1.0	5.6	7.6	1.3-1.5	浅蓝色	1000
828905-1	1.8	5.6	7.6	2.1-2.3	白色	1000
DJ90115	1.8	4.7	6.2	2.1-2.4	深蓝色	1000
J00150027	1.8	5.5	6.2	2.1-2.3	红色	1000
J00150018	1.1	5.5	6.2	1.4-1.6	绿色	1000
J00150011	1.0	5.0	7.5	1.3-1.5	浅蓝色	1000
15324994	2.4	10.5	7.5	2.7-3	灰色	1000
33541A	1.2	5.7	7.5	1.3-1.5	浅蓝色	1000

图片介绍

符合ROHS认证

具有防水栓自渗油技术

耐油 耐磨 耐高低温 耐老化 耐臭氧







产品应用

