



连带欧式管形预绝缘端子 ETN

系列：ETN

产品材质:接线端子采用优质紫铜制成,导电性良好,外套采用优质尼龙制,耐久性不易老化.

产品特点:紫铜镀锡,防锈时间大大加长,无锋利部位.

国际认证:欧盟RoHS环保认证.

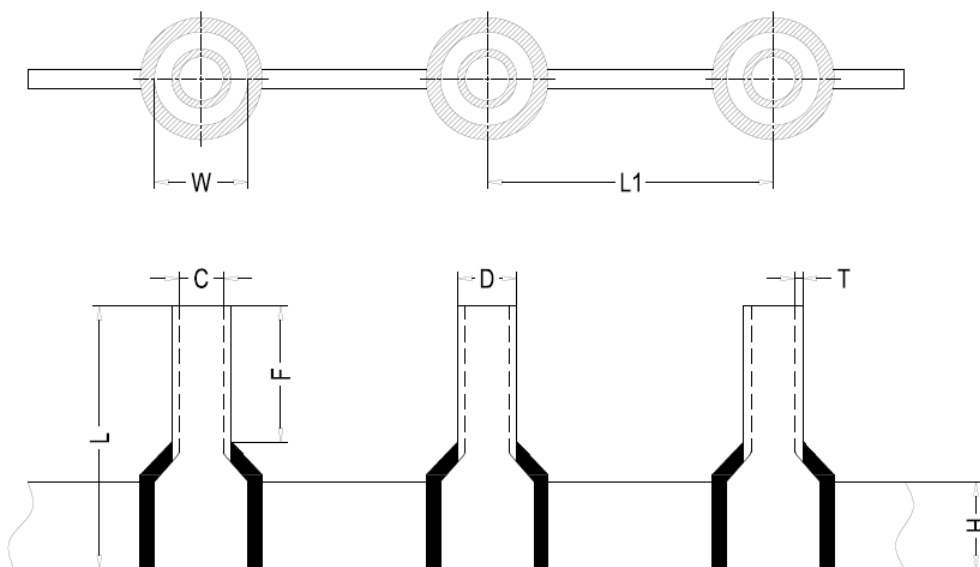
产品特性:品质优良,压紧后不断裂松开,-40度耐热至85度正常使用.

使用方法:将电线剥开外皮,穿入端子后铜管

接线端子 冷压端子 绝缘端子 连带端子



产品规格



型号	尺寸 DIMENSION (mm)								导线截面		绝缘套颜色	
	L	F	W	Dφ	Cφ	L1	T	H	Cable (mm ²)		Color	
									A.W.G	mm ²	德国 Germany	法国 France
ET0.5-6N连带	12.0	6	2.6	1.3	0.8	9	0.015	0.4	#22	0.5	橙色orange	白色white
ET0.5-8N连带	14.0	8										
ET0.5-10N连带	16.0	10										
ET0.5-12N连带	18.0	12										
ET0.75-06N连带	6.0	12.4	2.8	1.5	1.2	9	0.015	0.4	#20	0.75	白色white	蓝色blue
ET0.75-08N连带	8.0	14.6										
ET0.75-10N连带	10.0	16.4										
ET0.75-12N连带	12.0	18.4										
ET1.0-8N连带	14.6	8	3.3	1.8	1.5	9	0.015	0.4	#18	1.0	黄色yellow	红色red
ET1.0-10N连带	16.6	10										
ET1.0-12N连带	18.8	12										

ET 1.5-8N连带	14.8	8	3.5	2.0	1.7	11	0.015	4	#16	1.5	红色red	黑色black
ET 1.5-10N连带	16.8	10										
ET 1.5-12N连带	18.8	12										
ET 1.5-18N连带	24.8	18										
ET 25-8N连带	15.0	8	4.3	2.6	2.3	11	0.015	4	#14	2.5	蓝色bule	灰色gray
ET 25-10N连带	17.0	10										
ET 25-12N连带	19.0	12										
ET 25-18N连带	25.0	18										
ET 40-9N连带	17.0	9	4.9	3.2	2.8	11	0.02	4	#12	4.0	灰色gray	橙色orange
ET 4.0-10N连带	20.0	12										
ET 4.0-12N连带	26.0	18										
ET 6.0-10N连带	19.5	10										
ET 6.0-12N连带	21.5	12	6.3	3.9	3.5	14	0.02	4	#10	6.0	黑色black	绿色green
ET 6.0-18N连带	27.5	18										
ET 10-10N连带	21.2	10										
ET 10-12N连带	23.2	12										
ET 10-18N连带	29.2	18	7.8	4.9	4.5	14	0.02	5	#7	10	乳白色milk	褐色brown

图片介绍



