

# 检测报告



报告编号: 20170403079400

第 1 页, 共 6 页

申请单位 上海日成电子有限公司  
地 址 上海奉贤区柘林镇新申工业区新林路 950 号

## 样品信息

样品名称 PVC (SG5)  
样品料号 N/A  
样品材质 N/A  
供货商 N/A  
样品批号 N/A  
样品接收日期 2017.04.21  
样品检测周期 2017.04.21-2017.04.22

## 检测要求

根据客户要求, 测定所提交样品中的镉, 铅, 汞, 六价铬, 多溴联苯, 多溴二苯醚, 邻苯二甲酸二丁酯 (DBP)、邻苯二甲酸丁酯苯甲酯 (BBP)、邻苯二甲酸二乙基己基酯 (DEHP)、六溴环十二烷 (HBCDD) 和邻苯二甲酸二异丁酯(DIBP)的含量

Analyzed by: Xavier Han Checked by: Fly Meng Approved by: Hafan Zhang



本报告无检测中心盖章无效。本报告不得修改, 增加或删除。此结果只对本次受测样品的结果负责, 样品保留时间一个月。(液体样品保留时间为出报告后 1 周)。未经检测中心书面同意, 不得部分复制本报告。

中达电子(江苏)有限公司技术服务与检测中心。 电话:86-512-63401008-8237(8238)  
江苏省吴江经济开发区江兴东路 1688 号

# 检测报告



报告编号: 20170403079400

第 2 页, 共 6 页

## 测试结果:

- 测试方法:
1. 镉, 铅 参考 IEC62321-5: 2013
  2. 汞参考 IEC62321-4: 2013
  - (1)用 ICP-OES 测定镉, 铅, 汞的含量
  3. 六价铬参考 IEC62321: 2008
  4. PBBs(多溴联苯)和 PBDEs(多溴二苯醚)参考 IEC62321-6: 2015
  - (1)用紫外-可见光分光光度计比色法测定六价铬的含量
  - (2)用 GC-MS 测定 PBBs(多溴联苯)和 PBDEs(多溴二苯醚)的含量
  - 5.HBCDD, DBP, BBP, DEHP 和 DIBP 参考 EPA 3550C: 2007;  
EPA8270D:2014
  - (1)用 GC-MS 测定 HBCDD, DBP, BBP, DEHP 和 DIBP 的含量

测试项目	限值	单位	MDL	结果
镉(Cd)	100	mg/kg	2	ND
铅(Pb)	1000	mg/kg	2	ND
汞(Hg)	1000	mg/kg	2	ND
六价铬(Cr(VI))	1000	mg/kg	2	ND
多溴联苯之和(PBBs)	1000	mg/kg	-	ND
一溴联苯	-	mg/kg	5	ND
二溴联苯	-	mg/kg	5	ND
三溴联苯	-	mg/kg	5	ND
四溴联苯	-	mg/kg	5	ND
五溴联苯	-	mg/kg	5	ND
六溴联苯	-	mg/kg	5	ND
七溴联苯	-	mg/kg	5	ND
八溴联苯	-	mg/kg	5	ND
九溴联苯	-	mg/kg	5	ND
十溴联苯	-	mg/kg	5	ND
多溴二苯醚之和(PBDEs)	1000	mg/kg	-	ND
一溴二苯醚	-	mg/kg	5	ND
二溴二苯醚	-	mg/kg	5	ND

本报告无检测中心盖章无效。本报告不得修改, 增加或删除。此结果只对本次受测样品的结果负责, 样品保留时间一个月。(液体样品保留时间为出报告后 1 周)。未经检测中心书面同意, 不得部分复制本报告。

中达电子(江苏)有限公司技术服务与检测中心。 电话:86-512-63401008-8237(8238)  
江苏省吴江经济开发区江兴东路 1688 号

# 检测报告



报告编号：20170403079400

第 3 页，共 6 页

三溴二苯醚	-	mg/kg	5	ND
四溴二苯醚	-	mg/kg	5	ND
五溴二苯醚	-	mg/kg	5	ND
<u>测试项目</u>	<u>限值</u>	<u>单位</u>	<u>MDL</u>	<u>结果</u>
六溴二苯醚	-	mg/kg	5	ND
七溴二苯醚	-	mg/kg	5	ND
八溴二苯醚	-	mg/kg	5	ND
九溴二苯醚	-	mg/kg	5	ND
十溴二苯醚	-	mg/kg	5	ND
六溴环十二烷 (HBCDD)		mg/kg	5	ND
邻苯二甲酸二丁酯 (DBP)		%	0.003	ND
邻苯二甲酸丁酯苯甲酯 (BBP)		%	0.003	ND
邻苯二甲酸二乙基己基酯 (DEHP)		%	0.003	ND
邻苯二甲酸二异丁酯(DIBP)		%	0.003	ND

备注： (1)最大允许极限值引用自指令 RoHS 指令 2011/65/EU 附录 II.

(2) 1 mg/kg = 1 ppm = 0.0001%

(3) MDL = 检测极限值

(4) ND = 未检出 (<MDL)

(5) “-” = 未规定

本报告无检测中心盖章无效。本报告不得修改，增加或删除。此结果只对本次受测样品的结果负责，样品保留时间一个月。(液体样品保留时间为出报告后 1 周)。未经检测中心书面同意，不得部分复制本报告。

中达电子(江苏)有限公司技术服务与检测中心。 电话:86-512-63401008-8237(8238)  
江苏省吴江经济开发区江兴东路 1688 号

# 检测报告

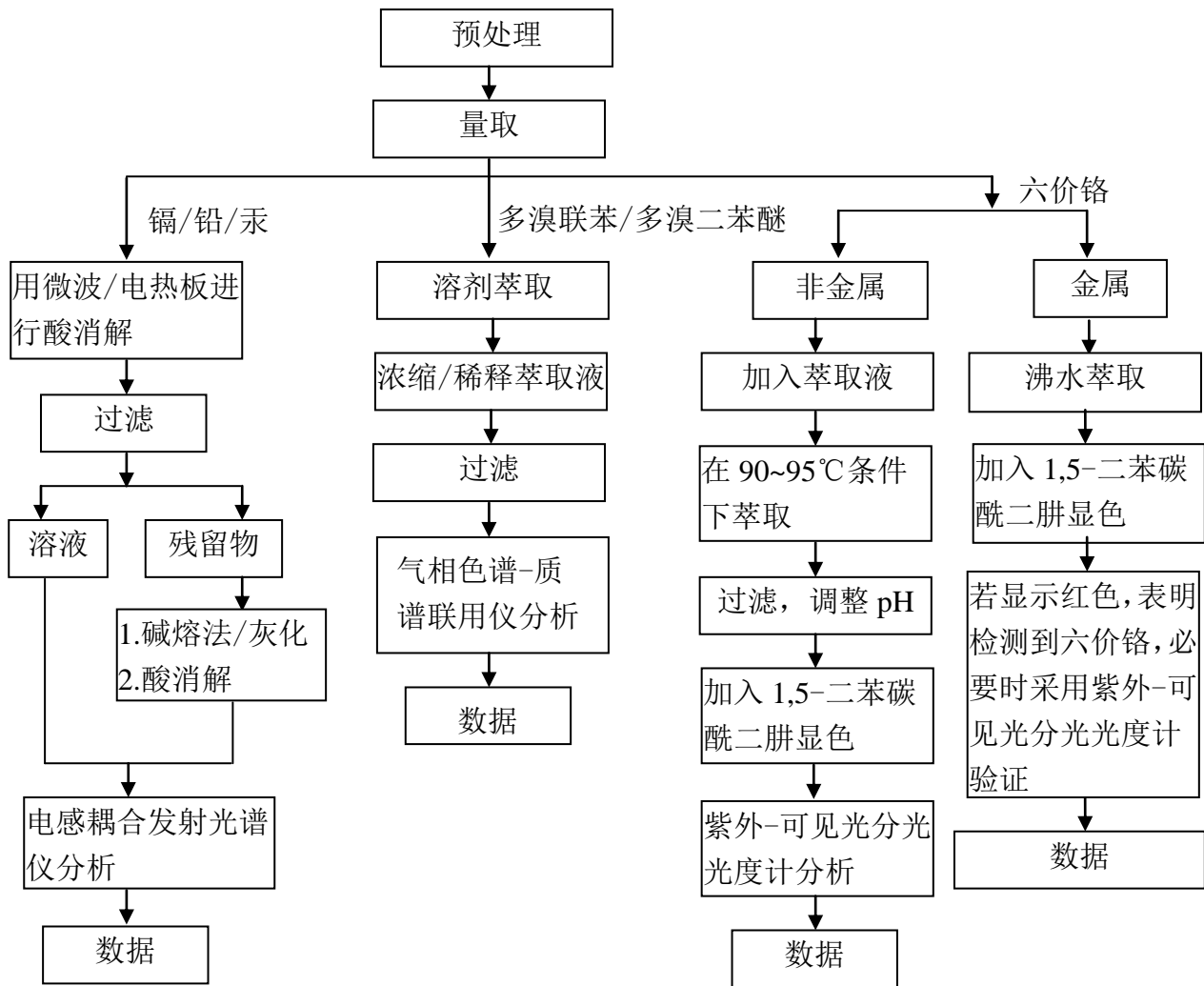


报告编号：20170403079400

第 4 页，共 6 页

## RoHS 测试流程图

对于测试镉，铅，汞的样品已完全溶解。



本报告无检测中心盖章无效。本报告不得修改，增加或删除。此结果只对本次受测样品的结果负责，样品保留时间一个月。（液体样品保留时间为出报告后 1 周）。未经检测中心书面同意，不得部分复制本报告。

中达电子（江苏）有限公司技术服务与检测中心。 电话:86-512-63401008-8237(8238)

江苏省吴江经济开发区江兴东路 1688 号

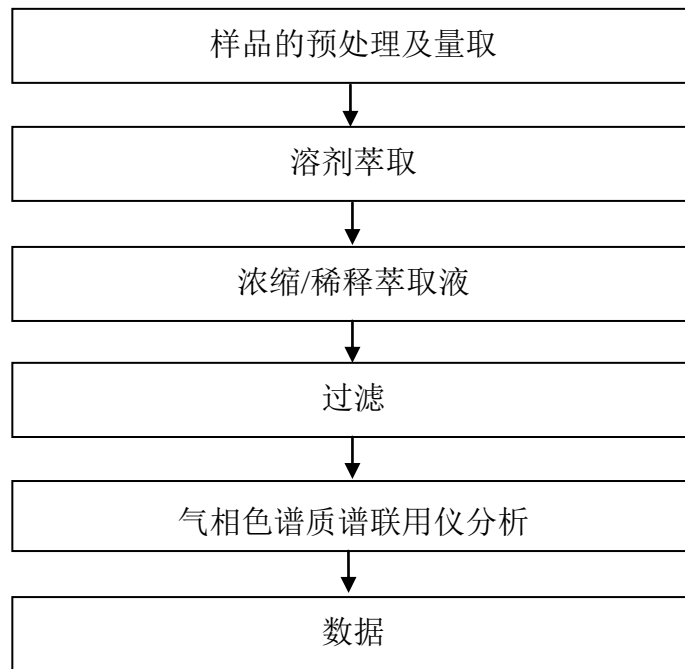
# 检测报告



报告编号：20170403079400

第 5 页，共 6 页

## 六溴环十二烷/邻苯二甲酸酯测试流程图



本报告无检测中心盖章无效。本报告不得修改，增加或删除。此结果只对本次受测样品的结果负责，样品保留时间一个月。（液体样品保留时间为出报告后 1 周）。未经检测中心书面同意，不得部分复制本报告。

中达电子（江苏）有限公司技术服务与检测中心。 电话:86-512-63401008-8237(8238)  
江苏省吴江经济开发区江兴东路 1688 号

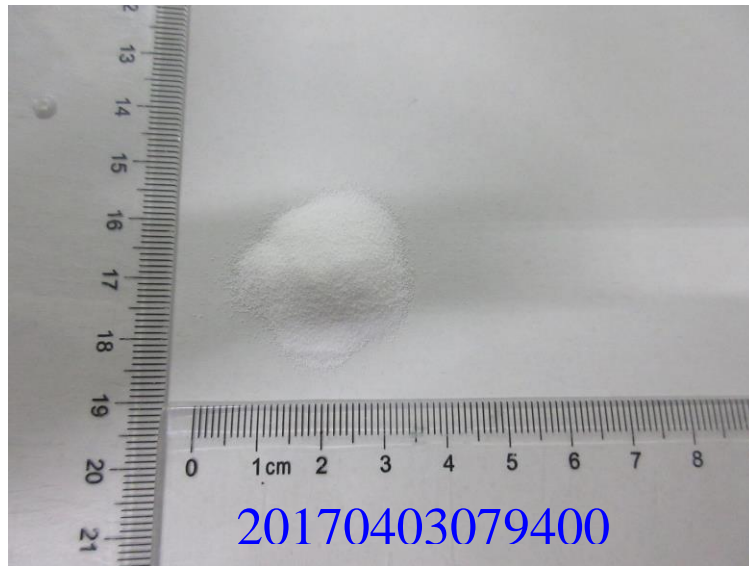
# 检测报告



报告编号：20170403079400

第 6 页，共 6 页

## 样品图片



\*\*\*报告结束\*\*\*

本报告无检测中心盖章无效。本报告不得修改，增加或删除。此结果只对本次受测样品的结果负责，样品保留时间一个月。（液体样品保留时间为出报告后 1 周）。未经检测中心书面同意，不得部分复制本报告。

中达电子（江苏）有限公司技术服务与检测中心。 电话:86-512-63401008-8237(8238)  
江苏省吴江经济开发区江兴东路 1688 号