

### RCCN 日成SWB型弹簧螺式接线头 Screw On Wire Connector



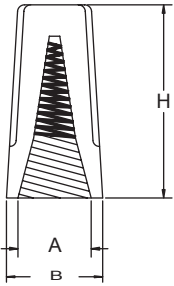
产品材质:高级塑胶原料制成,内附弹簧,可耐温105度,耐电压300V/600V。  
 使用方法:使用时先将电线外皮剥除部分,再将所要接线同时插入正向扭转,弹簧逐渐内缩夹紧电线,导电良好,不易脱落。

用途:专用于接线导电产品,品质优良,能使用于单心线及较粗心电线。  
 特性:耐化学物质腐蚀,防油,防酸,不自燃。

说明:MIN#24X1+#22X1指24号线+22号线各1条,MAX#16X2指16号线2条。

单位/Unit:mm

型号 Item No	内径 A	宽 B	高 H	适用电线范围 Wire combination	颜色 Color	包装 Packing
SW-71B	6.7	8.6	15.2	MIN#24X1+#22X1 MAX#16X2	灰色 Gray	1000pcs
SW-72B	7.4	9.8	17.6	MIN#20X3 MAX#16X3	蓝色 Blue	
SW-73B	9.9	12	22.0	MIN#20X3 MAX#16X3+#18X1	橙色 Orange	500pcs
SW-74B	11	14.0	24.5	MIN#14X1+#18x1 MAX#14X4+#18X1	黄色 Yellow	
SW-76B	13	16.4	26.5	MIN#14X2 MAX#10X2+#12X2	红色 Red	



Material:high temperature resistant plastic,with spring inside, temperature withstand up to 150°C, voltage 300V/600V.

### RCCN 日成SWY型翅膀螺式接线头 Screw On Wire Connector



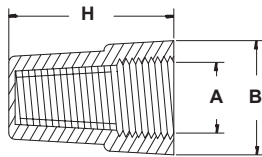
产品材质:耐高温塑胶原料制成,内附弹簧,可耐温150度,UL94V-0阻燃。

特点:外型设有扭转翅膀,使操作省力轻便,易于将电缆固定。

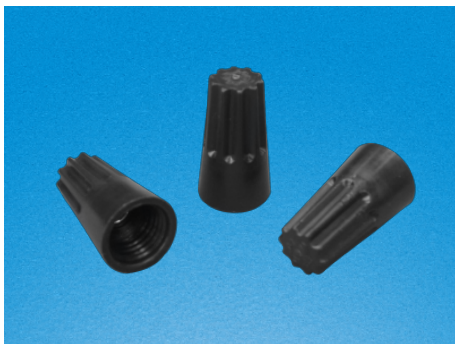
Material:High temperature resistant plastic,with spring inside, temperature withstand up to 150°C, UL94V-0 fireproof.

单位/Unit:mm

型号 Item No	内径 A	宽 B	高 H	适用电线范围 Wire combination	颜色 Color	包装 Packing
SW-Y71	10	18	25.4	18-10AWG	黄色 Yellow	100pcs
SW-Y72	10	17.8	27.7	22-8AWG	棕褐 Brown	
SW-Y73	12	23.1	30.5	18-8AWG	红色 Red	
SW-Y74	14.6	25.5	32.6	18-8AWG	灰色 Gray	
SW-Y76	17.8	31.7	39.5	14-6AWG	蓝色 Blue	



### RCCN 日成SWHB型耐高温螺式接线头 Heat Resistant Wire Connector



产品材质:耐高温塑胶原料制成,内附弹簧,可耐温150度,UL94V-0阻燃。

使用方法:使用时先将电线外皮剥除部分,再将所要接线同时插入正向扭转,弹簧逐渐内缩夹紧电线,导电良好,不易脱落。

用途:适用温度较高的电线连接。专用于接线导电产品,品质优良。能使用于单心线及较粗心电线。

单位/Unit:mm

型号 Item No	内径 A	宽 B	高 H	适用电线范围 Wire combination	颜色 Color	包装 Packing
SW-71HB	6.7	8.6	14.8	MIN#24X1+#22X1 MAX#16X2	黑色 Black	1000pcs
SW-73HB	9.9	12	22.0	MIN#20X3 MAX#16X3+#18X1	黑色 Black	

